

•Comune di Policoro
 Centralino: 0835 980518
 Ufficio del sindaco: 0835 972389
 Vigili urbani: 0835/98076
 Internet: www.cittadipolicoro.com
 Autoparco comunale: 0835 971600
 Ufficio sanitario: 0835 986455
 Ufficio entrate: 0835 902170
 Protezione civile: 0835 980399

•Comune di Scanzano Jonico
 Centralino: 0835 952900
 Vigili urbani: 0835 953179
 Internet: www.comunescazcano.he
 raclea.it

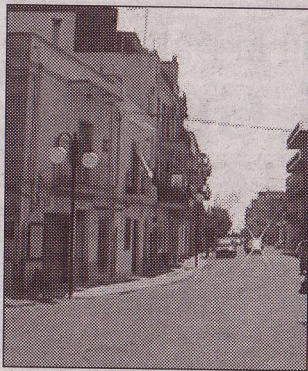
•Comune di Montalbano Jonico
 Centralino: 0835 593811
 vigili urbani: 0835 691303
 Internet: www.rete.basilicata.it.

Montalbano Caponero: «Cartina inutile e testo errato»

Totem poco turistico

Dura critica del presidente di Legambiente

MONTALBANO - E' stato posizionato da alcune settimane in piazza Rondinelli, accesso al centro storico, di Montalbano Jonico un "Totem" turistico di oltre 2 metri di altezza, con i loghi della Comunità europea, della regione Basilicata e del Pit Metapontino con la scritta: "soggetto attuatore Comunità Montana Basso Sinni". «Encomiabile iniziativa» scrive in una nota il presidente del Circolo di Legambiente, Arturo Caponero - dotare i comuni dell'area Pit di un po' di indicazioni turistiche omogenee». In realtà per Caponero il totem, composto per un terzo da una piantina non orientata del centro storico di Montalbano, per un terzo da un'inutile cartina con i comuni dell'area Pit, ha anche un testo descrittivo del paese erroneo. Infatti, fermando l'attenzione su Informazioni Turistiche si legge: «Centro di origini molto antiche, si erige su un colle (Ampio Calanco) che domina la valle del fiume Agri. L'area era abitata già nel periodo Ellenistico-Romano. Nel centro del paese si erige la porta risa-



Via Sacro Cuore a Montalbano

lente al XVII sec. oggi chiamato "Arco del Pubblico Orologio". Interessanti sono le opere all'interno della Chiesa di San Maurizio. Da menzionare sono i personaggi illustri nati in Montalbano: Melchiorre Da Montalbano, architetto e scultore; Francesco Lomonaco, letterato e patriota che aderì ai moti napoletani del 1799; La famiglia di Nicola Romeo, fondatore della famosa casa automobilistica Alfa Romeo. Altra particolarità

di Montalbano è il paesaggio, molto affascinante per i suoi calanchi (Paesaggio Dell'anima)».

Legambiente ha inteso così dare chiarimenti: «Al di là degli errori ortografici e della banalità delle informazioni non errate, colpisce il numero di errori commessi nelle poche righe di testo: la porta a cui si fa riferimento, più volte rimaneggiata, è di epoca normanna, come le mura su cui si apre e che sono ben visibili a destra e sinistra. L'area di Montalbano è abitata da ben prima dell'età ellenistica come dimostrano i ritrovamenti di un villaggio neolitico nell'importante area archeologica in località Cetrangolo. La denominazione del colle montalbanese come Ampio Calanco non trova riscontro in alcun toponimo. La supposta Chiesa di San Maurizio dovrebbe, con ogni probabilità, essere quella di S. Maria dell'Episcopio (Chiesa Madre), che custodisce le reliquie di S. Maurizio. Sui personaggi, poi, sarebbe il caso di scrivere in che epoca è vissuto Melchiorre da Montalbano e chia-

mare correttamente il Plutarco italiano: Lomonaco. Suggerivo ma criptico, infine, il significato di quel Paesaggio Dell'anima riportato tra parentesi e che, forse, è una citazione utilizzata per altri luoghi».

Nei giorni successivi alla posa del totem un fantomatico "Comitato totemico montalbanese" con un biglietto ha censurato la scritta con la seguente motivazione: «Visto il contenuto approssimativo, errato ed incongruente del testo, si censura per offesa al pubblico senso della decenza dei cittadini montalbanesi». Ad oggi nulla è cambiato. «Sarebbe interessante - conclude Caponero - conoscere l'autore dei testi in questione, quale è stata la sua remunerazione per il lavoro di "sintesi turistica" su Montalbano (non oso andare a leggere i totem degli altri paesi), chi ne ha autorizzato l'esposizione e quando ha speso il Pit in questa operazione. Se avesse queste informazioni il comitato totemico avrebbe probabilmente meno voglia di scherzare».

Anna Carone